



Solución completa para Proyectos de Topografía e Ingeniería Civil.

MDT es una aplicación modular que se instala como un complemento sobre software CAD. Es fácil de aprender y contiene un potente conjunto de herramientas.

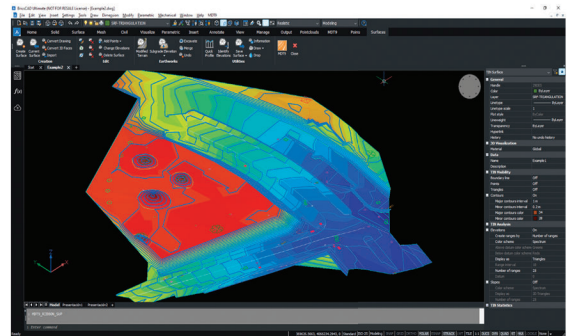


Versión Estándar

Permite modelar un terreno utilizando datos obtenidos de estaciones totales, receptores GNSS, importando archivos o conectando con servicios web. Dispone de opciones para la generación de curvas de nivel, dibujo de perfiles longitudinales y transversales, cálculo de volúmenes, visualización 3D, mapas de pendientes, importación y exportación GIS, etc. Contiene comandos para el trabajo con parcelas y múltiples utilidades adicionales.

Dossier Versión Estándar

[Descargar](#)



Versión Profesional

Incluye todas las características de la versión estándar y proporciona herramientas para el diseño de alineaciones horizontales y verticales, dibujo de las secciones tipo del proyecto, informes de áreas y volúmenes, replanteo, recorrido virtual, mediciones y presupuestos, redes de agua, saneamiento y pluviales, etc. Esta aplicación es adecuada para todo tipo de proyectos topográficos de carreteras, urbanizaciones, canteras, etc. Se integra fácilmente en flujos de trabajo OpenBIM, con intercambio de archivos IFC, LandXML, etc.

Dossier Versión Profesional

[Descargar](#)

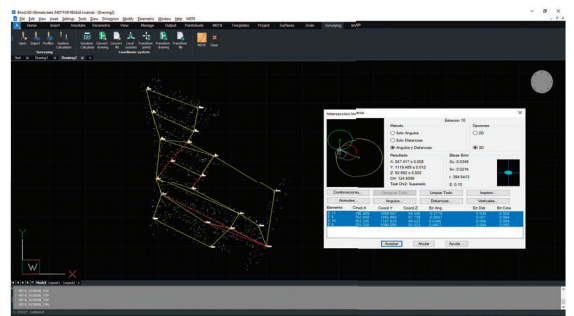


Módulo de Topografía

Está orientado al procesamiento de observaciones de estación total, cálculo de coordenadas de puntos y compensación de poligonales y redes. También permite realizar transformaciones de coordenadas e incluye la base de datos EPSG con cobertura global de sistemas de referencia, organizados por países.

Dossier Módulo Topografía

[Descargar](#)

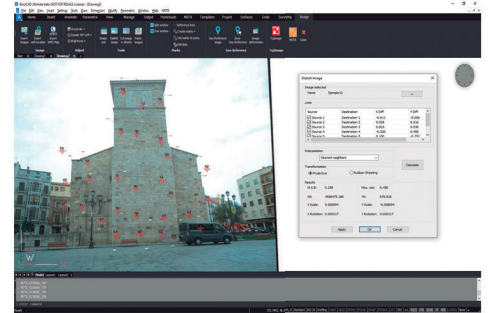


Módulo de Imágenes

Diseñado para trabajar con imágenes digitales como fotografías, ortofotos y mapas escaneados, en combinación con dibujos vectoriales. Fácil georreferenciación y distorsión de imágenes mediante puntos de control, ejecución de procesos de ajuste y conversión, así como unión y división de imágenes.

Dossier Módulo Imágenes

[Descargar](#)

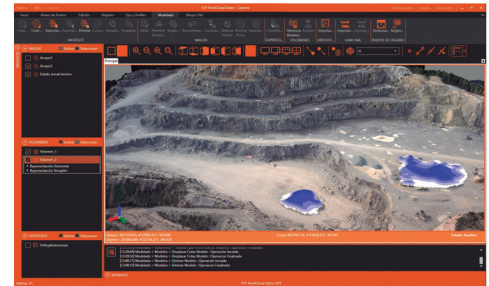


Nubes de Puntos

Tcp PointCloud Editor es una aplicación independiente, pero complementaria a TcpMDT, para la visualización y edición de nubes de puntos capturados por escáneres fijos o portátiles, tecnología LiDAR o generados a partir de imágenes de drones. Dispone de herramientas para la generación de superficies y mallas, perfiles, volúmenes, dibujo CAD, exportación a IFC, PDF 3D, video, etc.

Dossier Gestión de Nubes de Puntos

[Descargar](#)

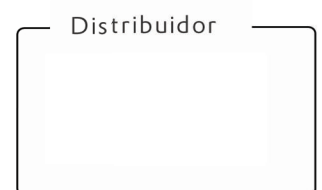


Requisitos ⁽¹⁾

CAD	BricsCAD® Pro/BIM/Ultimate versiones 16 hasta 23
Sistema Operativo	Windows 8, 10 y 11 en arquitectura x64
Periféricos	Ratón 3 botones + rueda o dispositivo señalador
Tarjeta Gráfica	1280x720 pixels, compatible con OpenGL 3.3 o superior Recomendado chipset Nvidia o ATI
Disco	10 Gb espacio libre
Memoria Mínima	4 Gb

⁽¹⁾ Esta información es puramente orientativa. Se recomienda consultar las especificaciones de los respectivos fabricantes, así como la sección de requisitos de TcpMDT en nuestra página web www.aplitop.com

BricsCAD® es una marca registrada de Bricsys NV.



www.aplitop.com

Aplicaciones de Topografía e Ingeniería Civil
Sumatra, 9 29190 Málaga (Spain)
+34 952 43 97 71 info@aplitop.com



aplitop