

# pitCAD Ultimate

2D und 3D CAD &  
BIM Planungswerkzeug

Vollständig in den openBIM-Prozess integriert



**BIM**

**CAD**

**CAFM**

## pitCAD Ultimate

Vereint die langjährige Erfahrung von pit-cup im Bereich der Gebäude-technikplanung und des Facility Management zu einem durchgängigen 2D/3D CAD/BIM Planungswerkzeug, über den gesamten Lebenszyklus einer Immobilie. Und das Ganze mit einem integrierten CAD/BIM-Kern.

- ✓ Ein Planungswerkzeug ⇔ Ein Ansprechpartner
- ✓ Einmalige Lizenzkosten (Einzelplatz- oder Netzwerklizenz)
- ✓ Voller CAD/BIM Funktionsumfang

## UseCase #1

TGA Planungswerkzeug für 2D/3D

## UseCase #2

openBIM Autorenwerkzeug

## UseCase #3

BIM2FM Integration



### pitCAD Ultimate

All-in-One 2D/3D  
Planungswerkzeug

#### Top Features

- ✓ Vollwertiges 2D/3D Planungswerkzeug für Gebäudeplanung
- ✓ Moderne Benutzeroberfläche für intuitive Bedienung
- ✓ Vielfältige Werkzeuge für 2D Planung und 3D Modellierung (Zeichnen/Modellieren, Bearbeitung, Beschriftung, Referenzieren, Visualisierung, Import/Export, Planausgabe etc.)
- ✓ Basiert auf einer durchgängigen DWG-Plattform
- ✓ Vollständig integriert in das pit-ecoSystem
- ✓ Keine zusätzliche CAD Basisapplikation erforderlich Modularer Aufbau
- ✓ **Einmalige Lizenzkosten**
- ✓ **Erhältlich als Einzelplatz- oder Netzwerklizenz**



pit 365 Wartung & Support



### pitCAD Ultimate Modulbaukasten

Erweiterungsmodule zum flexiblen Ausbau von pitCAD Ultimate auf Ihre individuellen Ansprüche

#### Module

- BIM
- Communicator
- Heizung & Sanitär
- Lüftung
- Elektro
- Solar
- BIM2FM



pit 365 Wartung & Support



**Ihre All-in-One CAD/BIM Lösung**  
Für eine effiziente und nachhaltige Arbeitsweise.

2D/3D **CAD** open **BIM** **BIM<sub>2</sub>FM**

2D/3D und openBIM Planungswerkzeug für Architektur, Gebäudetechnik und Facility Management. Und das über den gesamten Lebenszyklus der Immobilie.



# pitCAD Ultimate

Das vollwertige openBIM Autorenwerkzeug für Architektur, TGA und Facility Management.

Durchgängiges Planungswerkzeug über den gesamten Immobilienlebenszyklus und Grundlage für den digital TWIN.

# UseCase #2

openBIM Autorenwerkzeug

## pitCAD Ultimate auf den Punkt gebracht

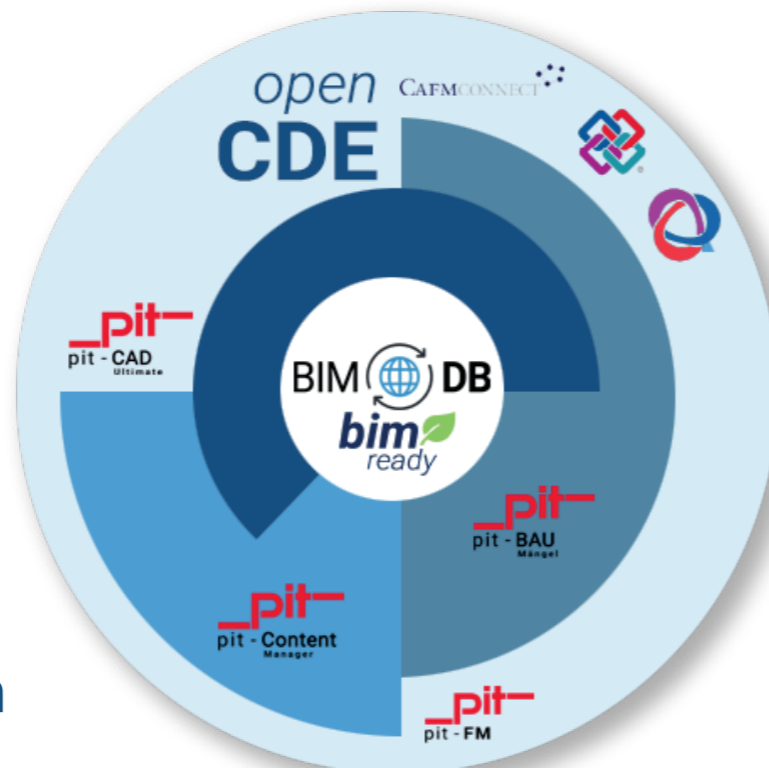
- ✓ BIM-Modellierung in DWG
- ✓ Smarte, KI-basierte BIM Modellierungsfeatures
- ✓ Vollständige IFC Interoperabilität (IFC 2x3, IFC 4)
- ✓ Einfaches Mapping auf unterschiedliche Klassifizierungssysteme wie CAFM Connect
- ✓ Import von Revit Modellen
- ✓ Kollaboration auf Basis von BCF
- ✓ Performante Modellbearbeitung durch schlankes Datenmodell
- ✓ Modellaufbereitung und Zeichnungsableitung
- ✓ Vollständig integriert in das pit-ecoSystem (planen, bauen, betreiben)



## pit-open CDE

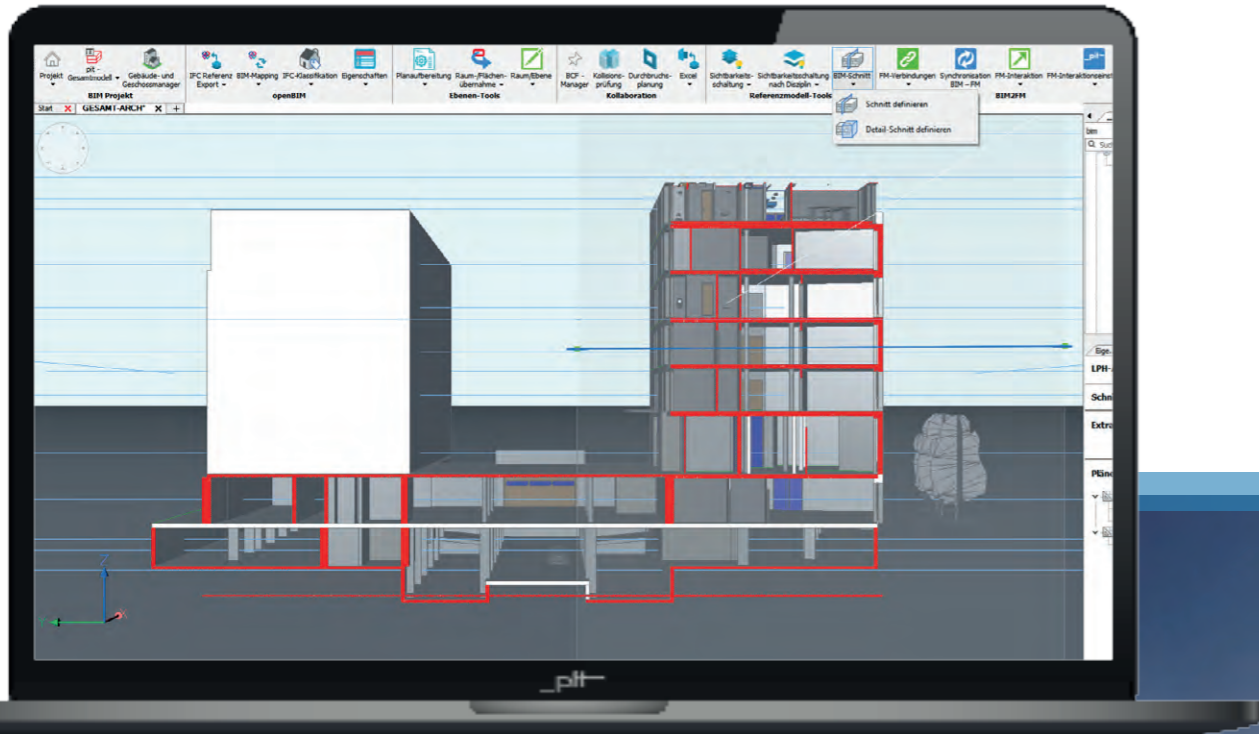
Ihr Common Data Environment mit Facility Management im Fokus

- strukturieren
- sammeln
- validieren und
- bereitstellen von Daten



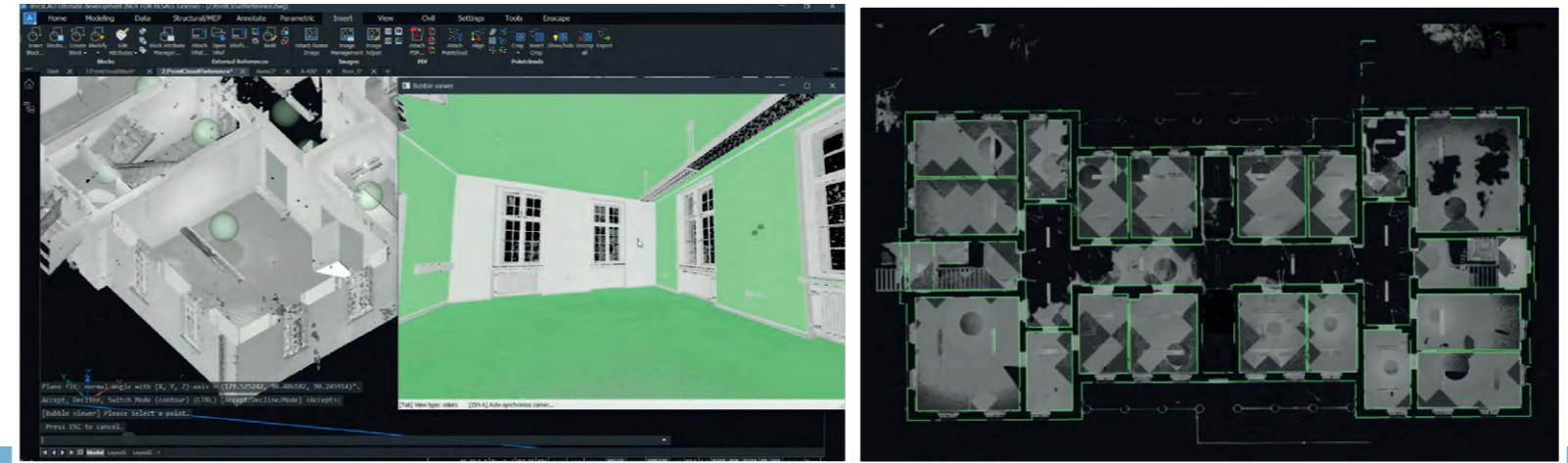
## BIM2FM

Vollständige Datenintegration ohne Informationsverlust von der ersten Planungsphase in pitCAD Ultimate bis in den Immobilienbetrieb mit pitFM.



## SCAN2BIM

Mit wenigen Mausklicks von der Punktwolke zum intelligenten 3D-Modell. Smarte Werkzeuge zur Digitalisierung Ihres Bestandes.



## BIM2FM mit pitCAD Ultimate auf den Punkt gebracht

- ✓ Unterstützung verschiedener Klassifizierungssysteme (IFC, CAFM Connect)
- ✓ Smarte Mapping Funktionalitäten zur Verknüpfung von as built und FM Modell
- ✓ Unterstützung verschiedener Klassifizierungssysteme (IFC, CAFM Connect etc.)
- ✓ Modellaufbereitung & Integration für pitFM (Geometrie & Semantik)
- ✓ Ableiten von performanten 2D Grundrissen und Schemata
- ✓ Verknüpfung von Geometrie und Semantik in pitFM
- ✓ Modellierungswerkzeug für Umbauen im Betrieb (Bauen im Bestand)
- ✓ Unterstützung von IFC 2x3 und IFC 4 sowie Import von Revit Modellen
- ✓ Aufbereiten von 3D Scandaten (Punktwolken)
- ✓ Automatische Geschoss Erkennung
- ✓ Ableiten von 2D Grundrissen (Flächenerkennung, Polygonisierung)

**Raum:** Meetingroom  
**Room\_Id:** R\_235  
**Nutzung:** NUF2.3  
**Fläche:** 115 m<sup>2</sup>  
**Status:** frei buchbar

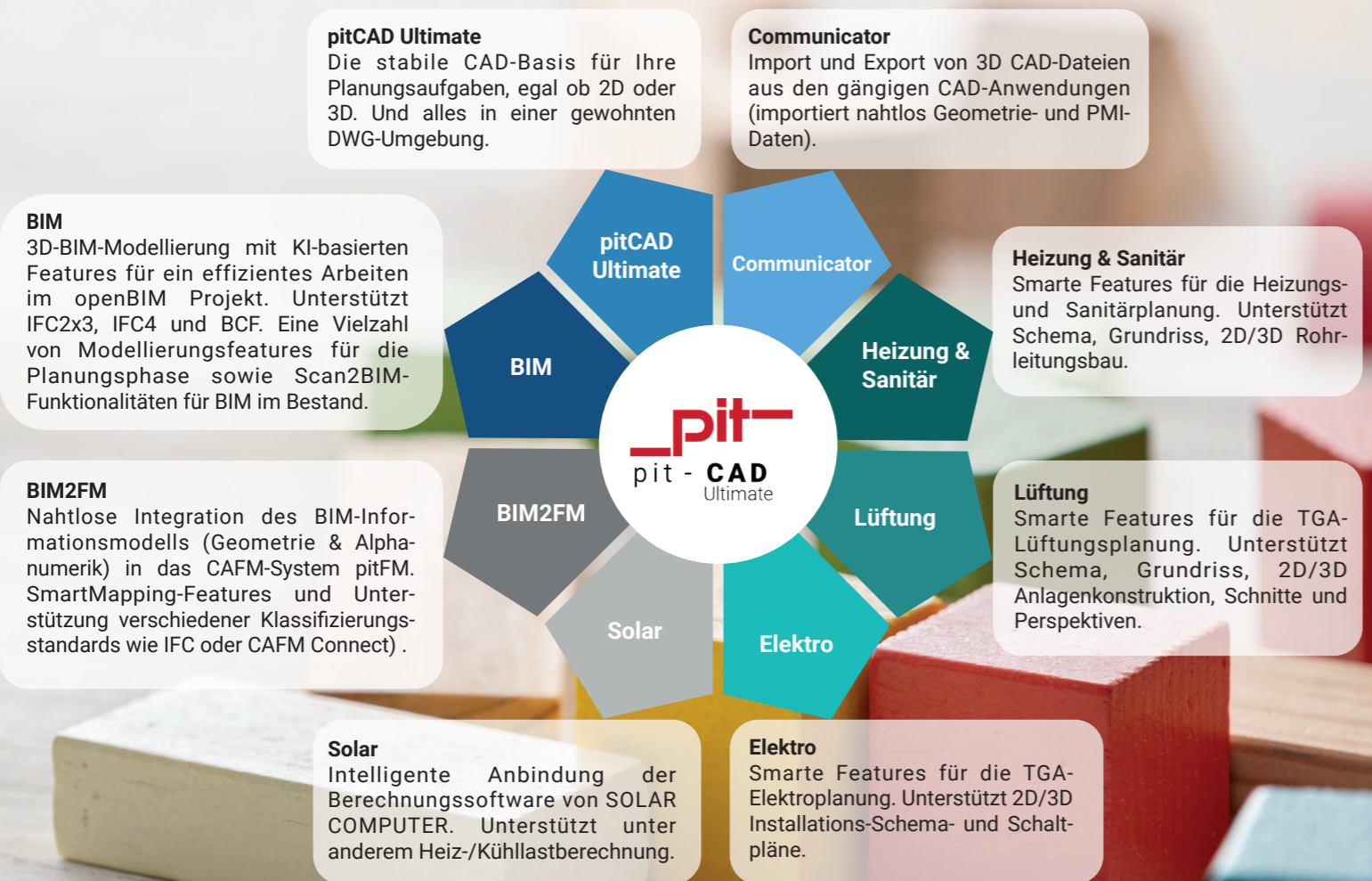
**Anlage:** Vollklimagerät  
 Meetingzone  
**Obj\_Id:** RLT\_301  
**Einbauort:** Technikzentrale  
**Status:** betriebsbereit



**pitCAD Ultimate**

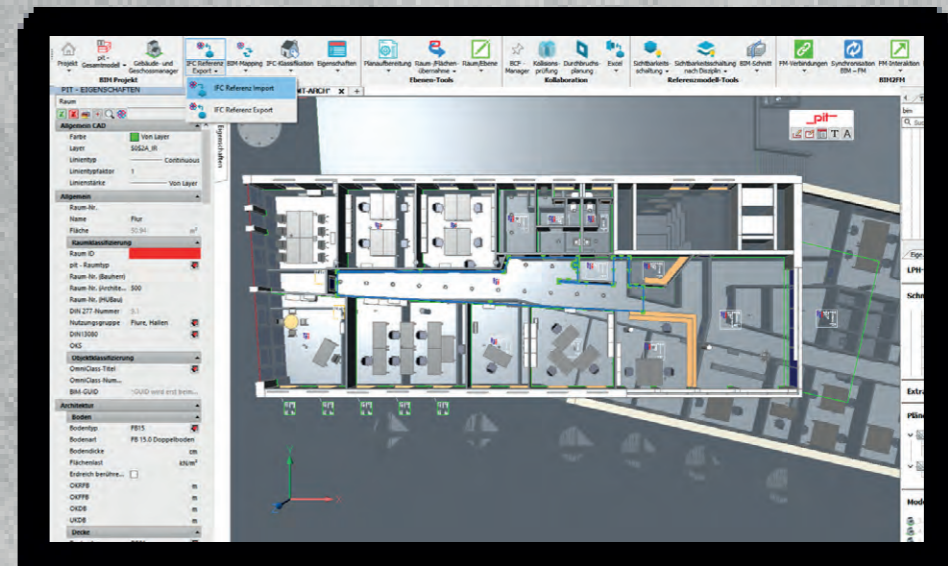
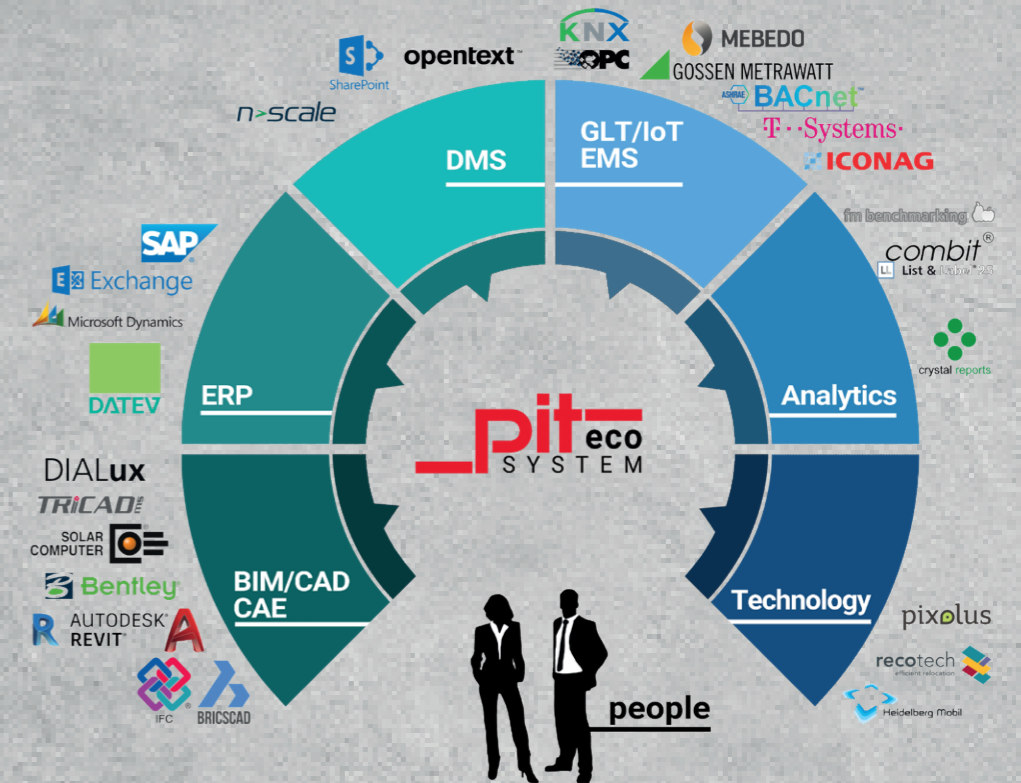
Unsere CAD-Lösung wächst mit Ihren Ansprüchen und Aufgaben. Deshalb haben wir bei der Entwicklung einen modularen Ansatz gewählt. Sie kaufen immer nur die Module, die Sie zur Erledigung Ihrer Aufgaben auch tatsächlich benötigen.

**DER PITCAD ULTIMATE MODULBAUKASTEN**



Ihr nachhaltiges 2D/3D-Planungswerkzeug für den gesamten Lebenszyklus von der ersten Planungsphase im BIM-Projekt bis zu Bauen im Bestand mit Scan2BIM.

we are connecting



pitCAD ULTIMATE

pitFM EXPERT

pitFM SMART

pitFM MOBILE

pit-cup GmbH  
Speyerer Straße 14  
D-69115 Heidelberg  
Telefon: +49 (6221) 5393-0  
info@pit.de  
www.pit.de