



BREVI ISTRUZIONI PER L'INSTALLAZIONE

Check what's new in
SOFTPLAN



www.planeo-software.com



Introduzione

Il presente documento contiene la descrizione della procedura di installazione di Softplan 11. Prima di installare Softplan, è necessario che una piattaforma BricsCAD supportata sia correttamente installata e dotata di licenza sul computer. Softplan non è un'applicazione indipendente e necessita della piattaforma CAD per funzionare. Naturalmente, anche il sistema operativo Windows deve essere installato correttamente.

L'utente deve eseguire BricsCAD almeno una volta prima di installare Softplan, altrimenti il programma non sarà in grado di funzionare correttamente.

Si consiglia di utilizzare i sistemi operativi Windows 10 e Windows 11. Il supporto per un particolare sistema operativo è legato alla versione di BricsCAD utilizzata. A partire dalla versione V21, sono supportati i seguenti sistemi operativi: Windows 7 SP1, 8, 8.1, 10 e 11, solo versioni a 64 bit.

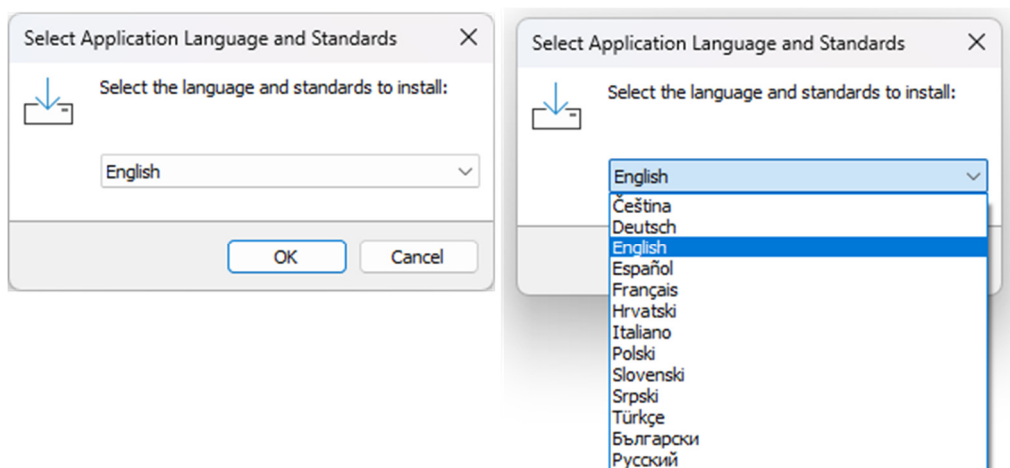
Versioni BricsCAD supportate

Softplan 11.0 e 11.1 supportano le seguenti versioni di BricsCAD:

- BricsCAD V23
- BricsCAD V22
- BricsCAD V21

Procedura di installazione

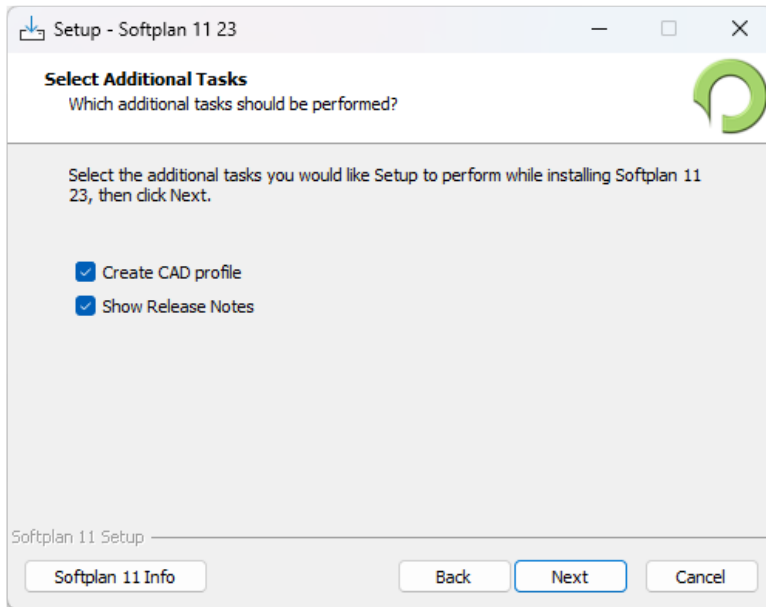
1. Eseguire BricsCAD almeno una volta prima di iniziare l'installazione di Softplan.
2. Eseguire l'installazione "COME AMMINISTRATORE"
3. Il programma chiederà di selezionare una lingua: si tratta della lingua dell'interfaccia utente di Softplan, quindi selezionate la lingua che desiderate leggere all'interno del programma.



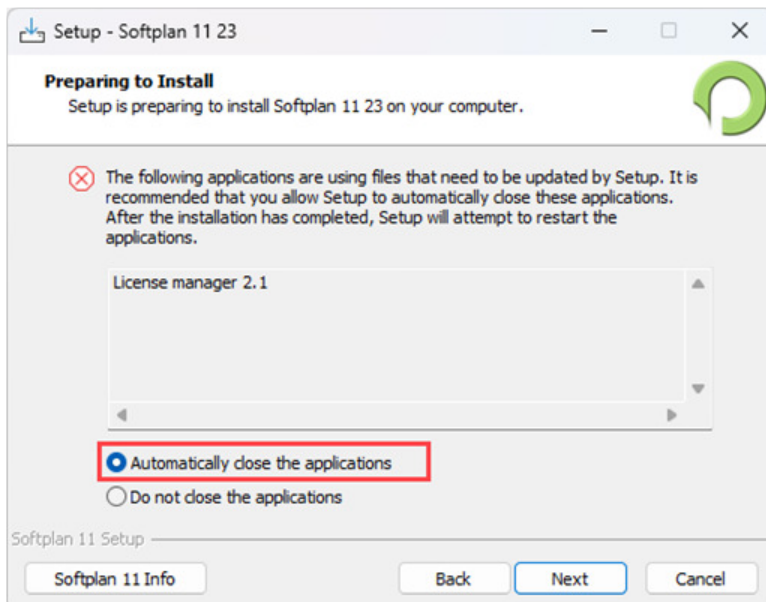
4. Avviare l'installazione - fare clic su AVANTI >
5. Leggete la dichiarazione sui termini e le condizioni e accettatela per continuare il processo di installazione; fate clic su AVANTI >
6. Leggere il contratto di licenza e accettarlo per continuare il processo di installazione; fare clic su AVANTI >



7. Il programma mostrerà il nome e la posizione della cartella di installazione; se volete, potete modificarla, ma non è necessario. Fare clic su AVANTI >
8. Quando si arriva a questa parte, includere le opzioni come mostrato nell'immagine e fare clic su AVANTI.

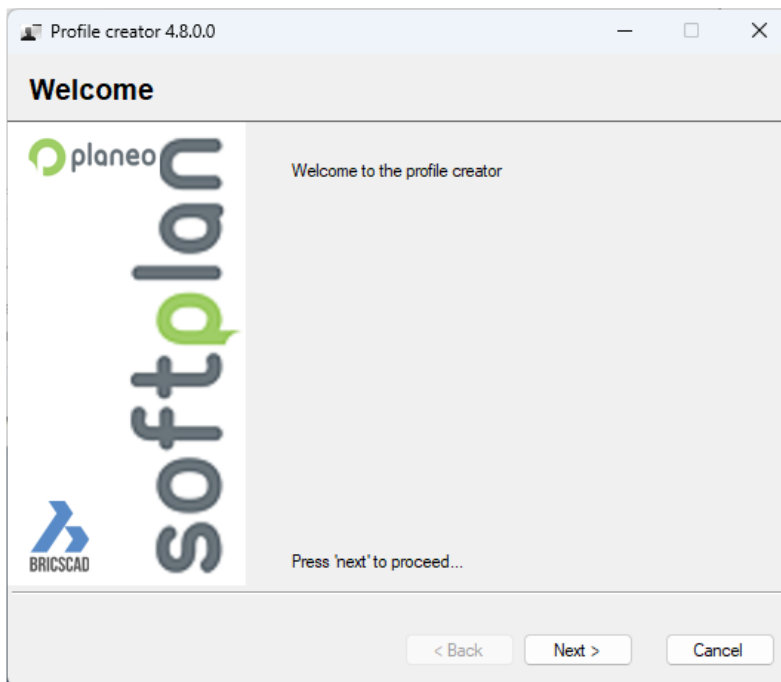


9. Attendere il completamento della procedura di installazione. Se viene visualizzata questa finestra, selezionare l'opzione come nell'immagine e fare clic su AVANTI.

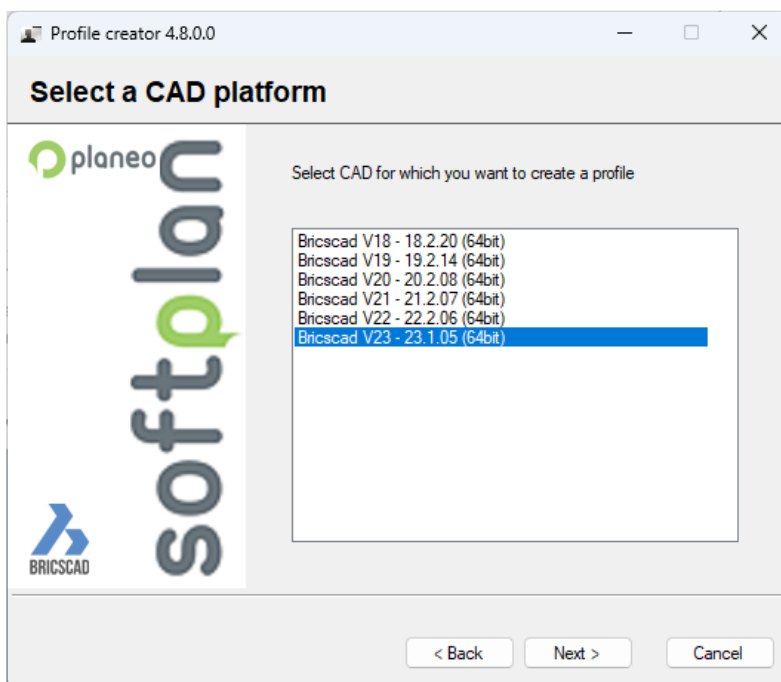




10. Dopo l'installazione, apparirà il Creatore di profili, che vi aiuterà a creare un profilo di Softplan all'interno di BricsCAD e a creare un collegamento:

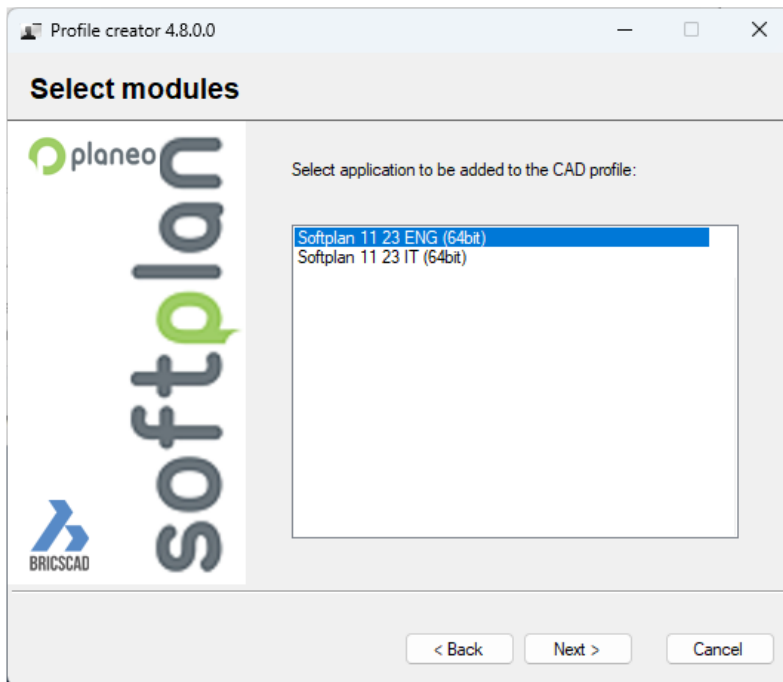


11. Fare clic su AVANTI > e selezionare la versione di BricsCAD su cui si desidera installare Softplan, quindi fare nuovamente clic su AVANTI >

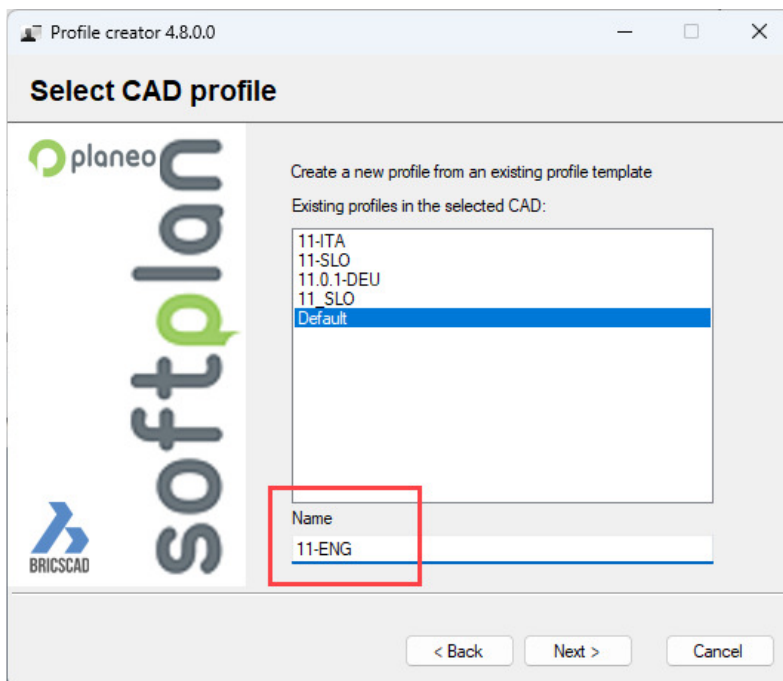




12. Selezionare la versione Softplan appropriata:

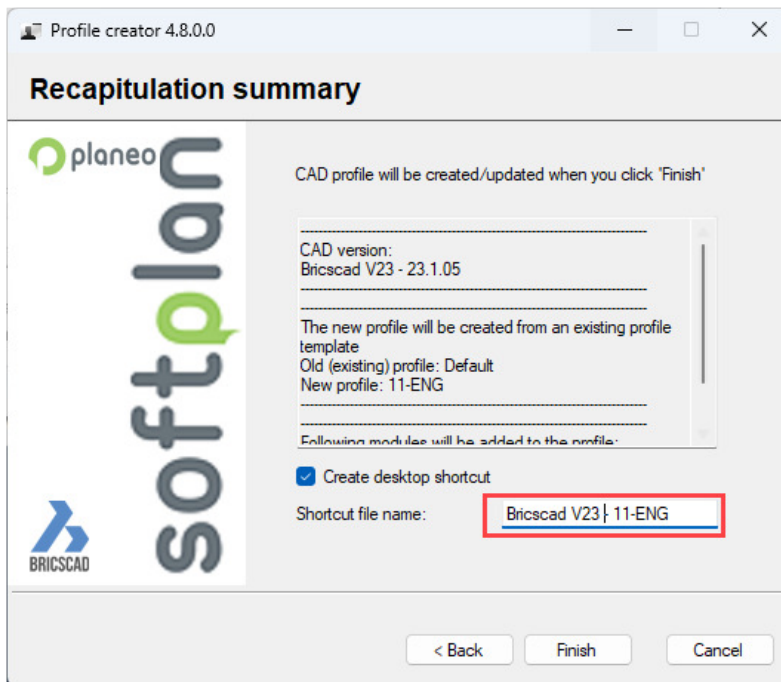


13. Selezionare il profilo predefinito "Default" e digitare il nome del profilo di Softplan: il programma creerà un nuovo profilo per Softplan basato sul profilo predefinito e in questo modo si otterrà il collegamento speciale a Softplan sul desktop.





14. Fare clic su AVANTI >. Selezionare l'opzione "Crea collegamento sul desktop".



15. Sul desktop verrà creato un collegamento al profilo Softplan di BricsCAD, che verrà visualizzato con l'icona Softplan.

