



ATTIVAZIONE AUTOMATICA ONLINE

Check what's new in
SOFTPLAN

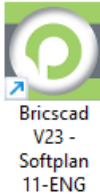


www.planeo-software.com



Come attivare automaticamente Softplan via Internet?

1. Per attivare Softplan automaticamente via Internet, installarlo come descritto nelle "Istruzioni brevi per l'installazione" ed eseguirlo con il collegamento creato sul desktop:



2. Softplan verrà caricato all'interno di BricsCAD. L'area di lavoro (finestra principale) apparirà a sinistra, la tabella dei dati in basso e le barre multifunzione nella parte superiore dello schermo.
3. Apparirà la finestra successiva in cui si dovranno inserire i dati contrassegnati dal segno dell'asterisco (*) - senza questi dati non sarà possibile effettuare l'attivazione.

License user information

General

First name *

Last name *

E-mail *

Phone

Company *

Address

Country * Croatia

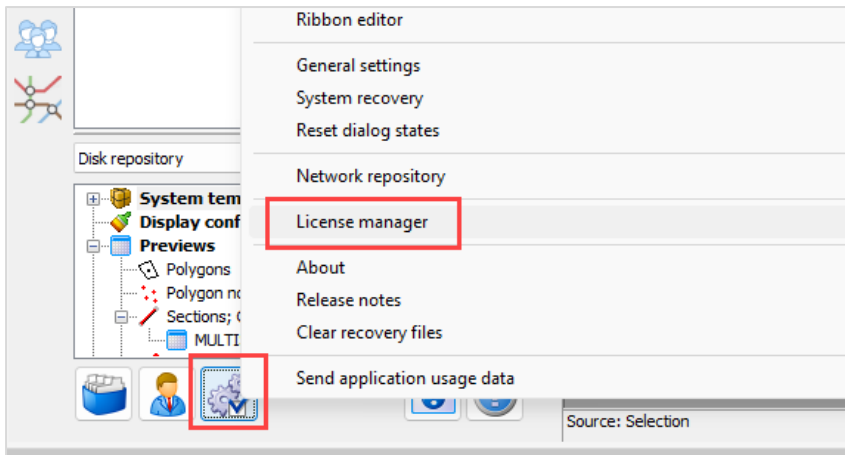
City

Zip code

Address

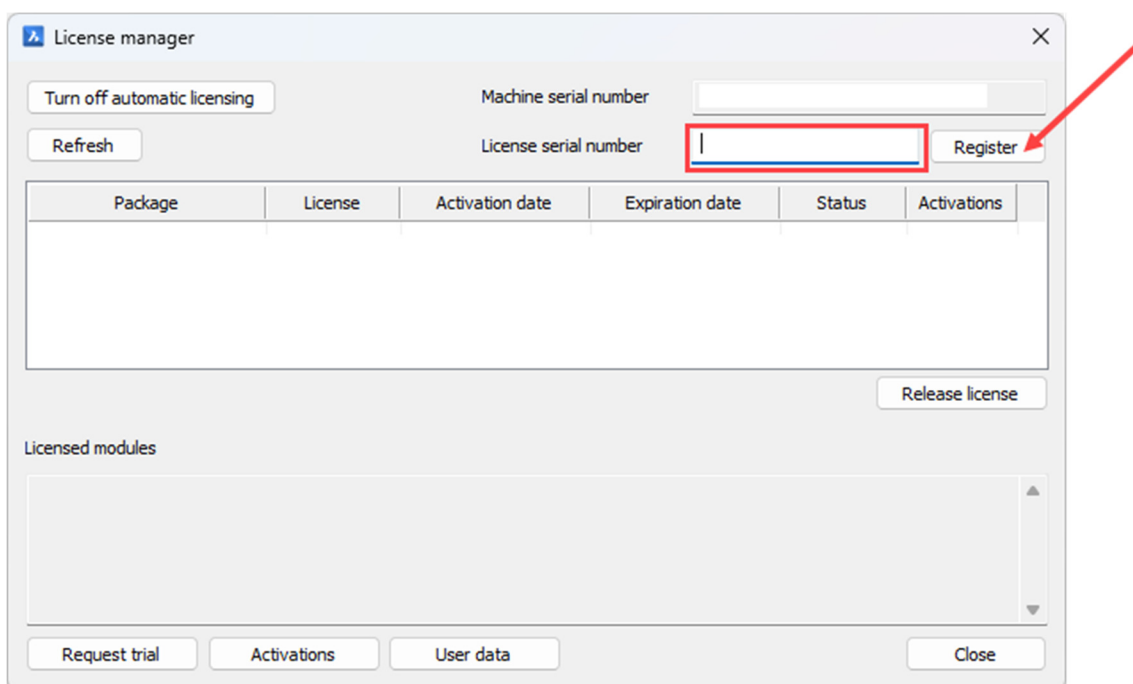
Ok Cancel

4. Per attivare il software, fare clic sul pulsante delle impostazioni e poi su License Manager.

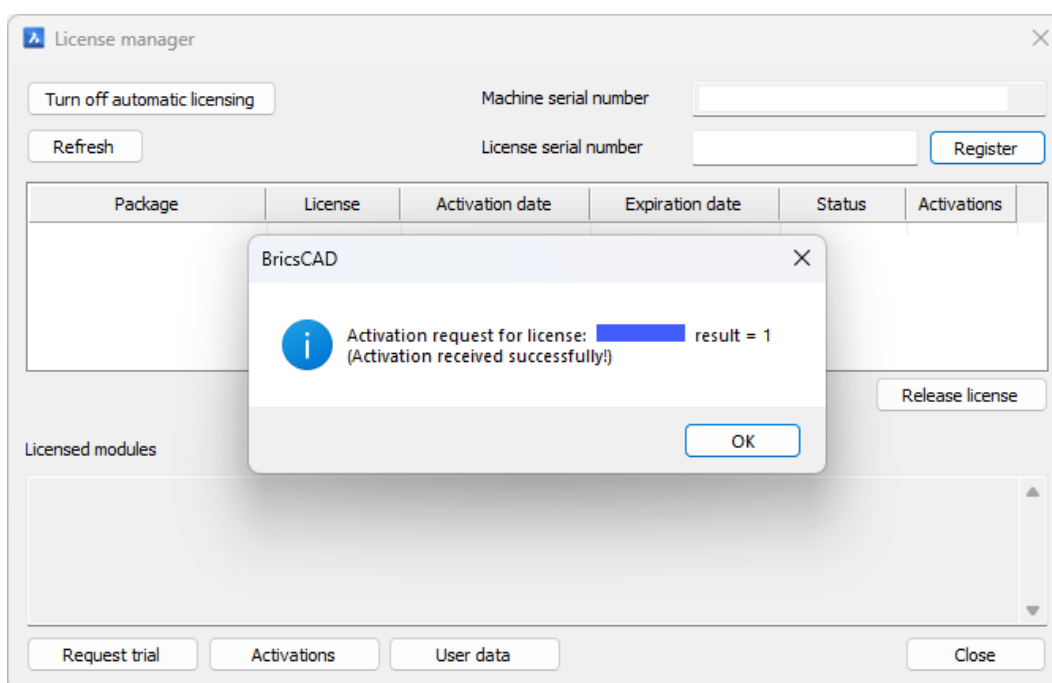




5. Si aprirà una nuova finestra. Immettere il codice LSN nella casella "Numero di serie della licenza", quindi fare clic sul pulsante REGISTRAZIONE:

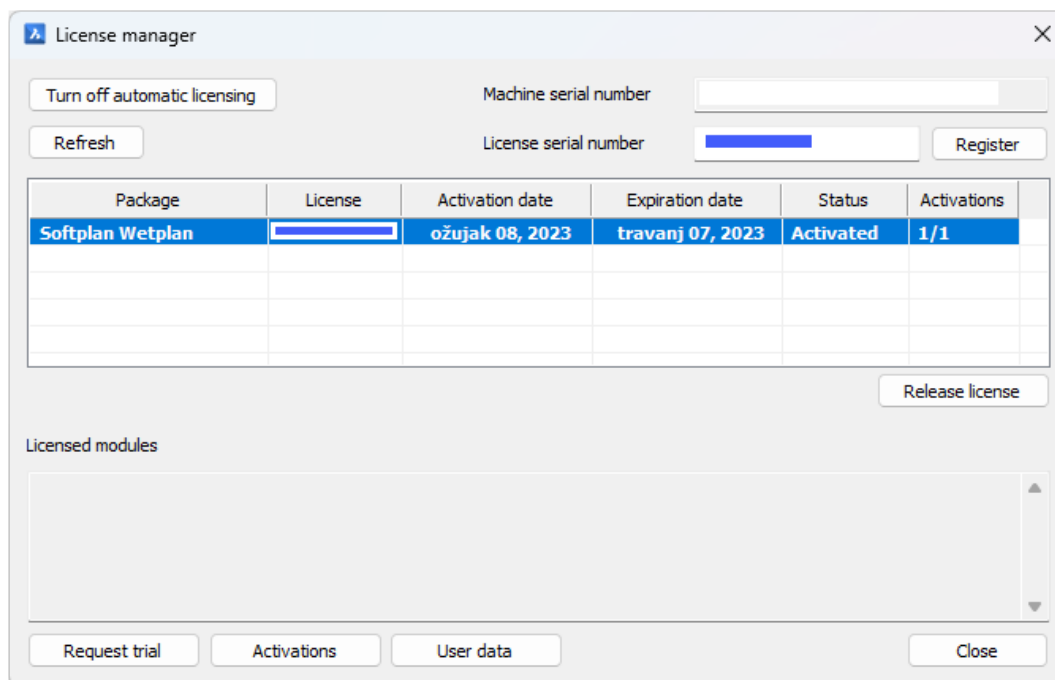


6. Attendere l'attivazione della licenza tramite Internet. Dopo qualche istante, il programma visualizzerà un messaggio sulla richiesta di attivazione:





Le informazioni sulla licenza appariranno nella stessa finestra: versione del software, pacchetto, data di attivazione e di scadenza e numero di attivazioni utilizzate e disponibili:



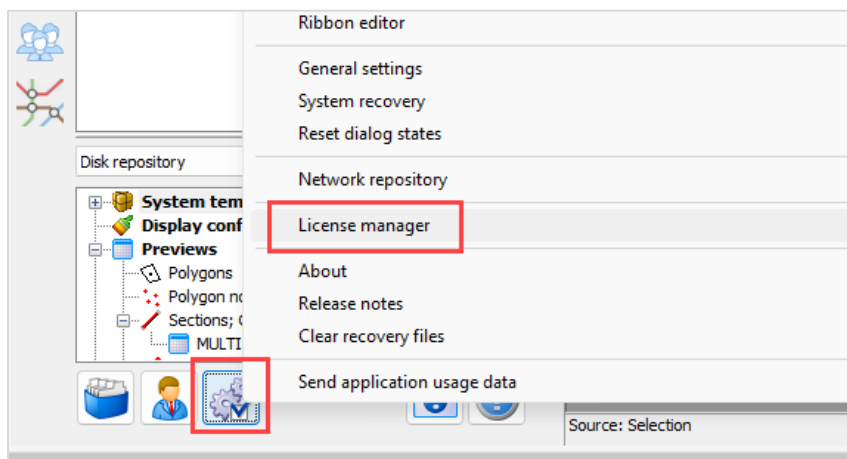
7. Riavviare Softplan. Dopo il riavvio, l'area di lavoro sarà attiva e sarà possibile utilizzare tutti i comandi.



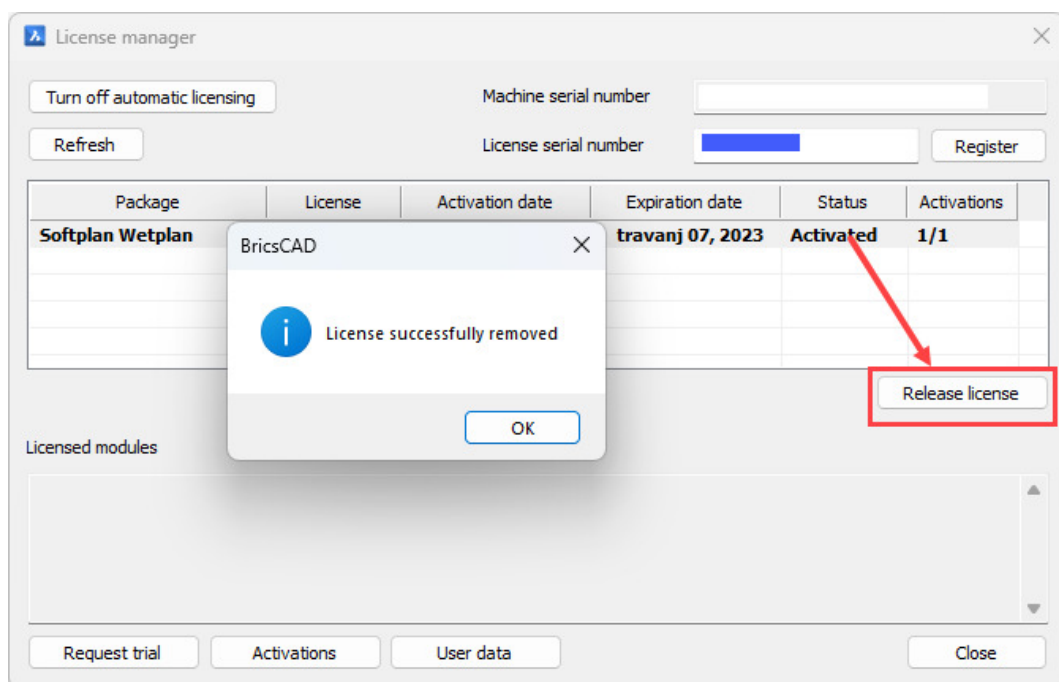
Come utilizzare l'LSN con più computer?

Se è necessario utilizzare il programma su più computer, è possibile disattivare il software su un computer e attivarlo su un altro, ovvero trasferire la licenza. Questa operazione può essere eseguita più volte. Una licenza del programma può essere utilizzata da più persone. L'utente che utilizza attualmente la licenza deve rilasciare l'LSN, in modo che possa essere utilizzato su un altro PC.

1. Per rilasciare l'LSN eseguire il pulsante delle impostazioni, quindi aprire License Manager.



2. Selezionate la licenza e fate clic sul pulsante RILASCIA LICENZA





La licenza verrà disattivata e un altro utente potrà attivarla sul proprio computer.

Il numero di attivazioni e rilasci della licenza è illimitato, il che significa che è possibile attivare e rilasciare la licenza in qualsiasi momento, su qualsiasi computer, anche più volte al giorno. È necessario solo essere connessi a Internet e concordare con un collega il trasferimento della licenza.