



KURZE INSTALLATIONSANWEISUNGEN

Check what's new in
SOFTPLAN



www.planeo-software.com



Einführung

Dieses Dokument enthält die Beschreibung der Installationsprozedur für Softplan 11.

Vor der Installation von Softplan muss eine unterstützte BricsCAD-Plattform ordnungsgemäß auf dem Computer installiert und lizenziert werden. Softplan ist keine eigenständige Anwendung, sondern benötigt die CAD-Plattform, um zu funktionieren. Natürlich muss auch das Windows-Betriebssystem professionell installiert werden.

Der Benutzer sollte BricsCAD mindestens einmal ausführen, bevor er Softplan installiert, da das Programm sonst nicht ordnungsgemäß ausgeführt werden kann.

Die empfohlenen Betriebssysteme sind Windows 10 und Windows 11. Die Unterstützung für ein bestimmtes Betriebssystem hängt von der Version von BricsCAD ab, die Sie verwenden. Ab Version V21 werden die folgenden Betriebssysteme unterstützt: Windows 7 SP1, 8, 8.1, 10 und 11, nur 64-bit Versionen.

Unterstützte BricsCAD Versionen

Softplan 11.2 unterstützt die folgenden BricsCAD Versionen:

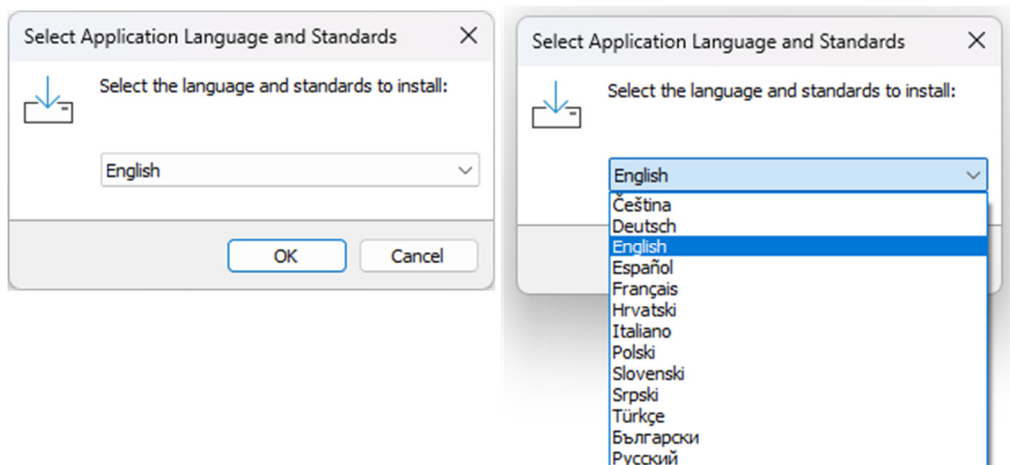
- BricsCAD v24, v23, v22

Softplan 11.1 und 11.0 unterstützen die folgenden BricsCAD Versionen:

- BricsCAD v23, v22, v21

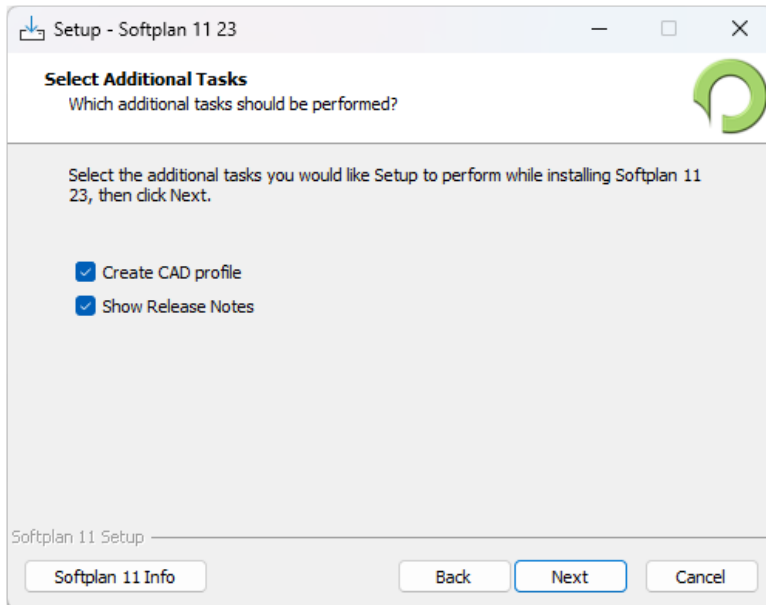
Installationsverfahren

1. Führen Sie BricsCAD mindestens einmal aus, bevor Sie mit der Installation von Softplan beginnen
2. Führen Sie die Installation "ALS ADMINISTRATOR" aus.
3. Das Programm fordert Sie auf, eine Sprache auszuwählen - es ist die Sprache der Softplan-Benutzeroberfläche, also wählen Sie bitte die Sprache, die Sie im Programm lesen möchten:

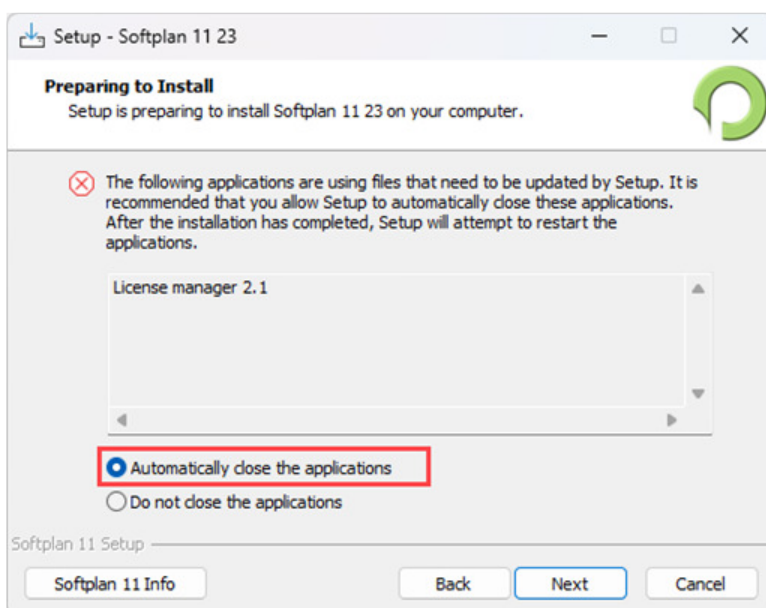




4. Starten Sie die Installation - klicken Sie auf NEXT >
5. Lesen Sie die Allgemeinen Geschäftsbedingungen und akzeptieren Sie sie, um mit der Installation fortzufahren; klicken Sie auf WEITER >
6. Lesen Sie die Lizenzvereinbarung und akzeptieren Sie sie, um mit dem Installationsprozess fortzufahren; klicken Sie auf NEXT >
7. Das Programm zeigt den Namen und den Ort des Installationsordners an - Sie können ihn ändern, wenn Sie möchten, aber es ist nicht notwendig. Klicken Sie auf WEITER >
8. Wenn Sie zu diesem Teil kommen, fügen Sie die Optionen wie in der Abbildung gezeigt ein und klicken Sie auf NEXT:

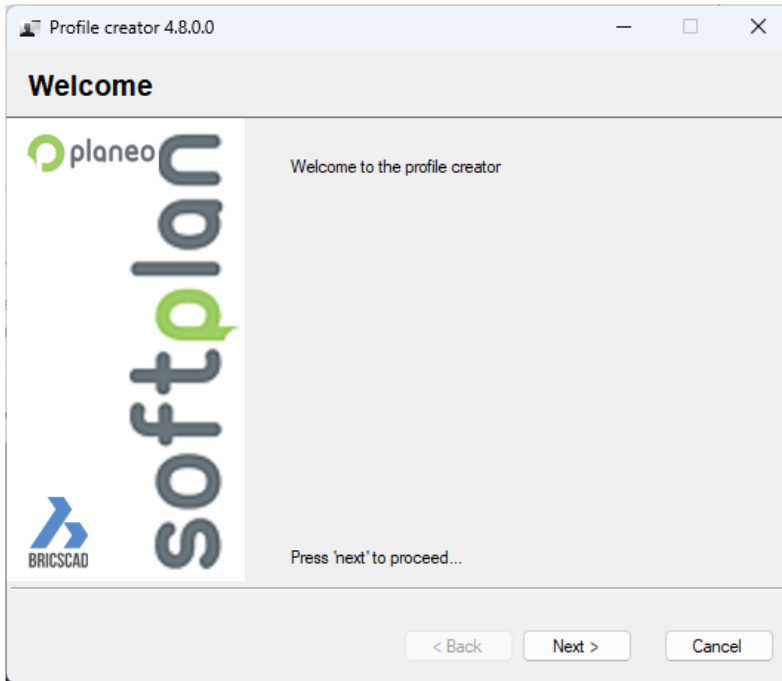


9. Warten Sie, bis der Installationsvorgang abgeschlossen ist. Wenn dieses Fenster erscheint, wählen Sie die Option wie in der Abbildung und klicken Sie auf NEXT:

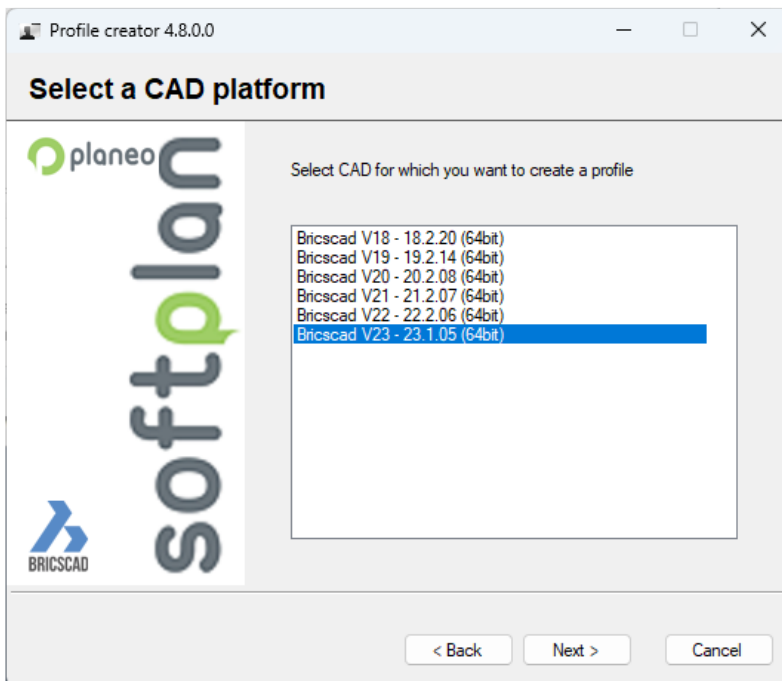




10. Nach der Installation erscheint der Profile Creator - er hilft Ihnen, ein Profil von Softplan in BricsCAD zu erstellen und eine Verknüpfung zu erstellen:

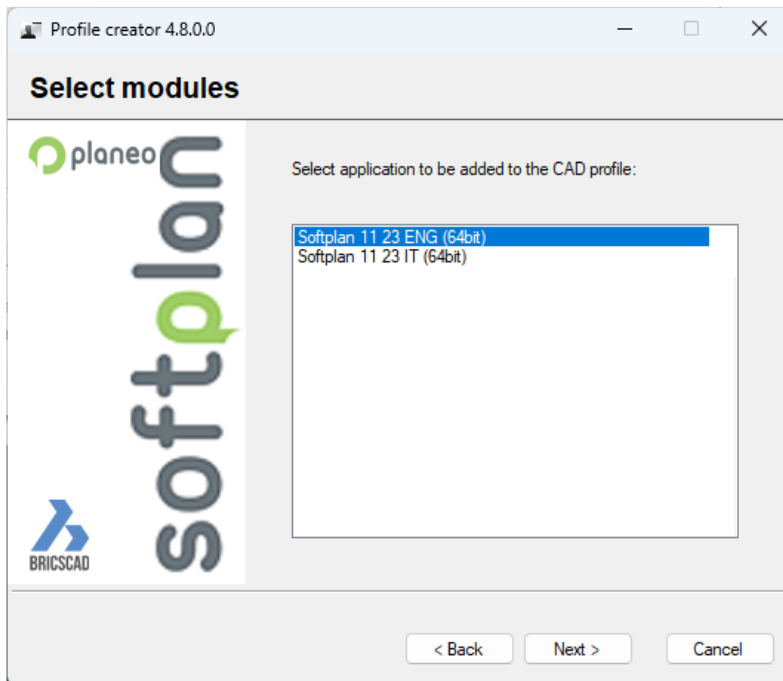


11. Klicken Sie auf NEXT > und wählen Sie die BricsCAD-Version aus, auf der Sie Softplan installieren möchten, dann klicken Sie erneut auf NEXT >

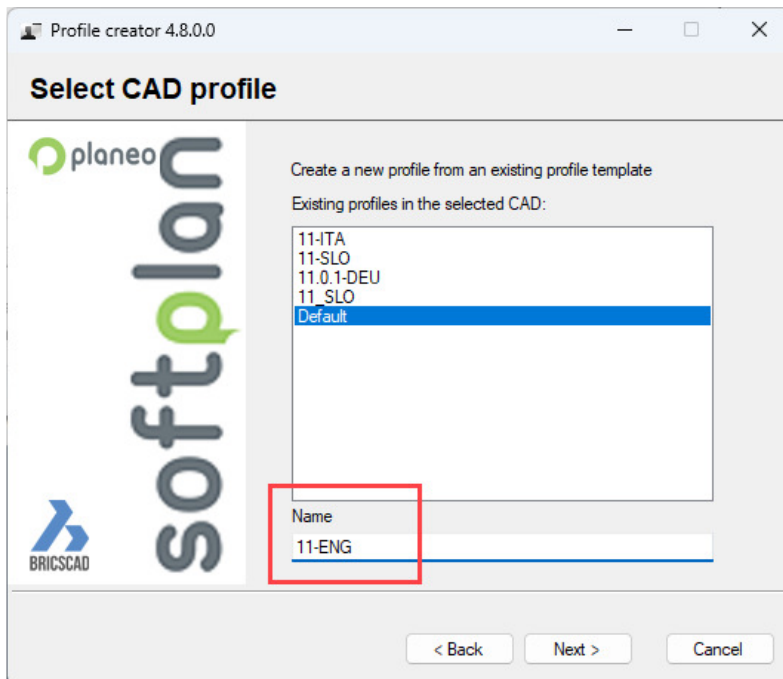




12. Wählen Sie die entsprechende Softplan-Version:

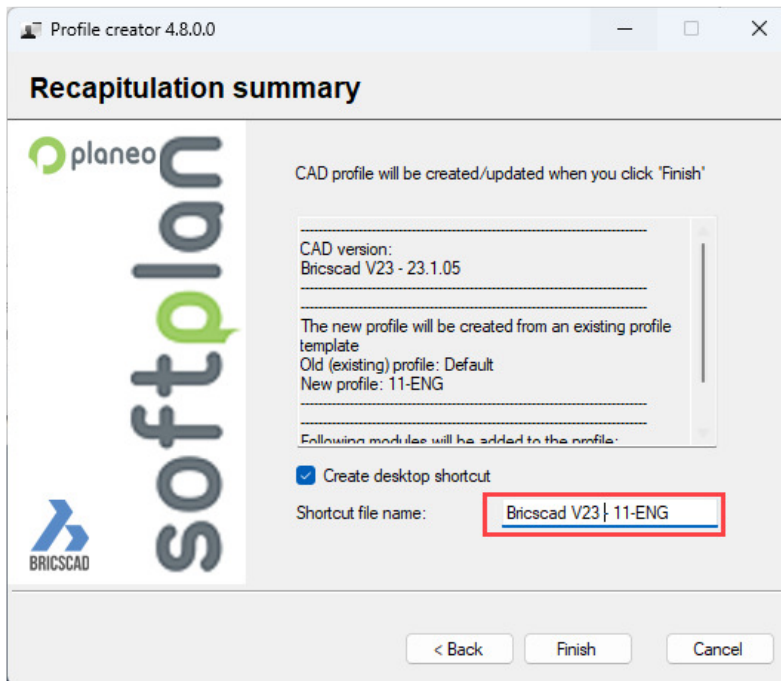


13. Wählen Sie das Standardprofil "Default" und geben Sie den Namen des Softplan-Profiles ein - das Programm erstellt ein neues Profil für Softplan, das auf dem Standardprofil basiert, und auf diese Weise erhalten Sie die spezielle Softplan-Verknüpfung auf Ihrem Desktop:





14. Klicken Sie auf NEXT >. Wählen Sie die Option "Desktop-Verknüpfung erstellen".



15. Auf Ihrem Desktop wird eine Verknüpfung für das Softplan-Profil auf BricsCAD erstellt, die mit dem Softplan-Symbol angezeigt wird:

