



AUTOMATISCHE ONLINE-AKTIVIERUNG

Check what's new in  
SOFTPLAN

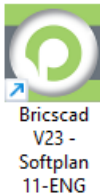


[www.planeo-software.com](http://www.planeo-software.com)



## Automatische Online-Aktivierung

1. Installieren Sie zunächst die Softplan-Software wie in der kurzen Installationsanleitung beschrieben. Starten Sie dann die Software über die spezielle Verknüpfung, die auf dem Desktop erscheint:



2. Softplan wird innerhalb von BricsCAD geladen. Der Softplan-Arbeitsbereich (Hauptfenster) erscheint auf der linken Seite, die Datentabelle am unteren Rand und die Softplan-Ribbons am oberen Bildschirmrand.
3. Beim Start kann das Fenster zur Lizenzregistrierung erscheinen. Der Benutzer muss die mit einem Sternchen (\*) gekennzeichneten Daten eingeben - ohne diese Daten ist die Aktivierung der Software nicht möglich.

License user information

General

First name \*

Last name \*

E-mail \*

Phone

Company \*

Address

Country \* Croatia

City

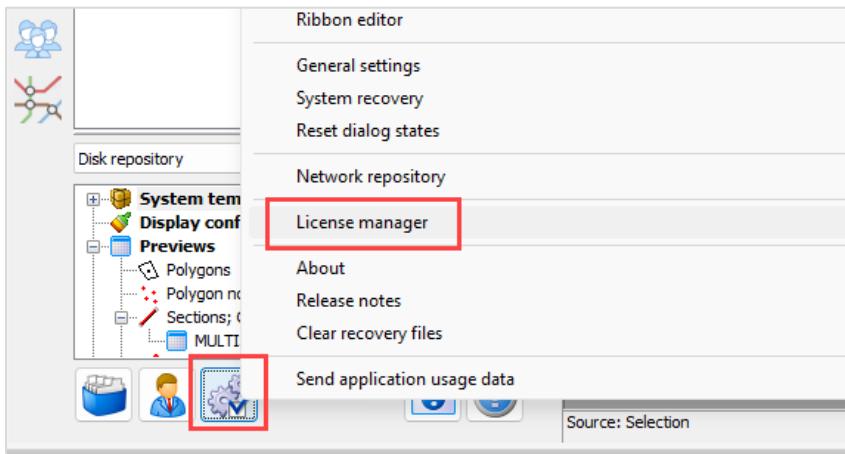
Zip code

Address

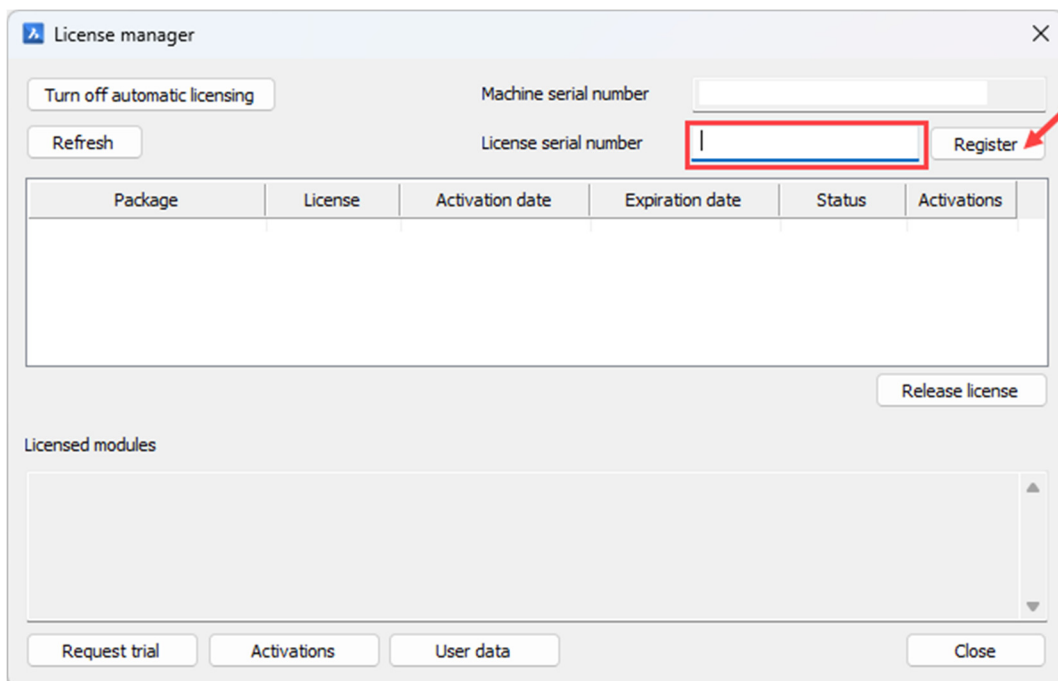
Ok Cancel



4. Klicken Sie auf die Zahnrad-Schaltfläche, um den Softplan-Lizenzmanager zu öffnen und die Software zu aktivieren:

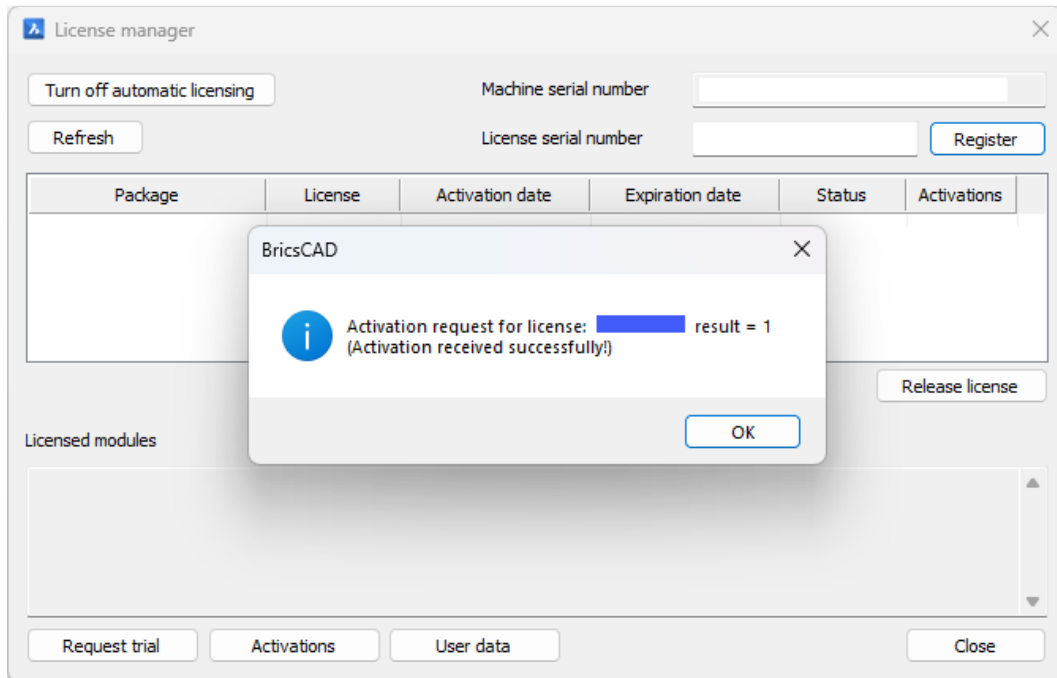


5. Der Lizenzmanager wird geöffnet. Falls Sie eine Lizenz-Seriennummer (LSN) haben, geben Sie diese in das dafür vorgesehene Feld ein und klicken Sie auf die Schaltfläche Registrieren:

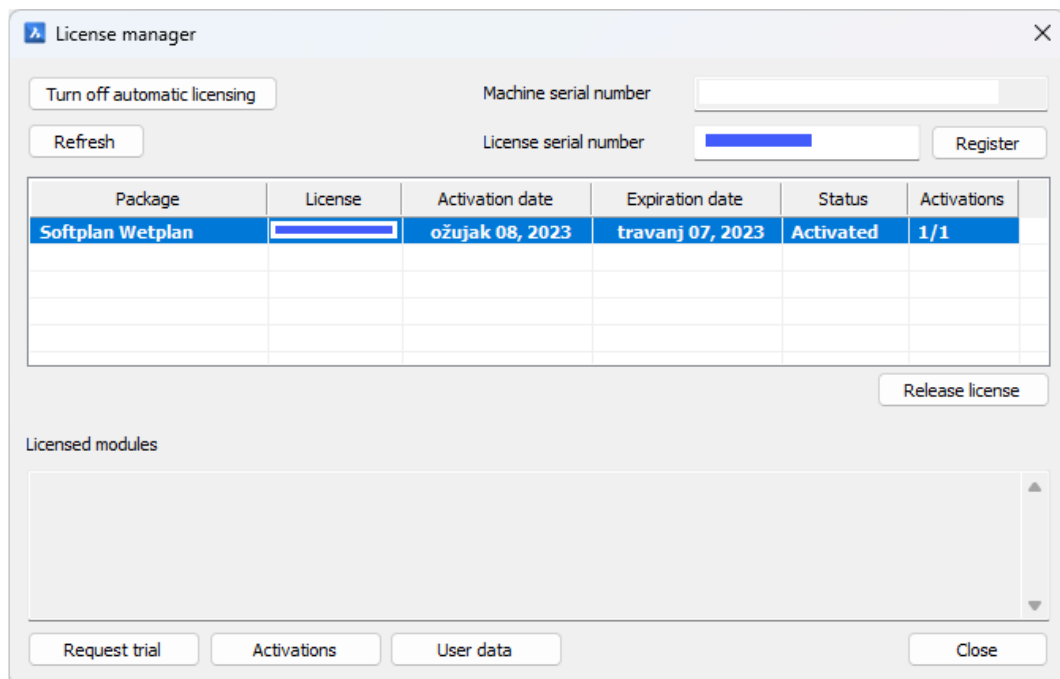




- Warten Sie, bis die Lizenz über das Internet aktiviert wird. In wenigen Augenblicken zeigt das Programm eine Meldung an, die Sie darüber informiert, ob die Aktivierung erfolgreich war:



Die Lizenzinformationen wie Softwareversion, Ablaufdatum und die Anzahl der verwendeten und gesamt verfügbaren Aktivierungen werden im Hauptfenster angezeigt:



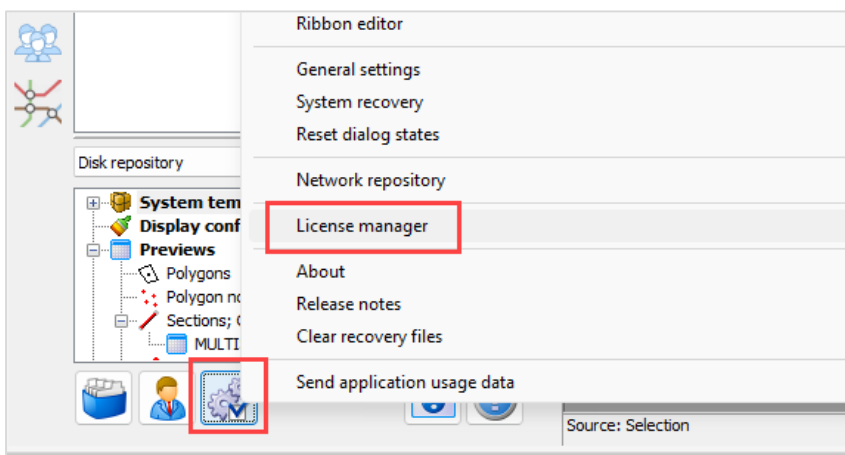
- Starten Sie Softplan neu. Nach dem Neustart ist der Arbeitsbereich aktiv und Sie können alle Befehle verwenden.



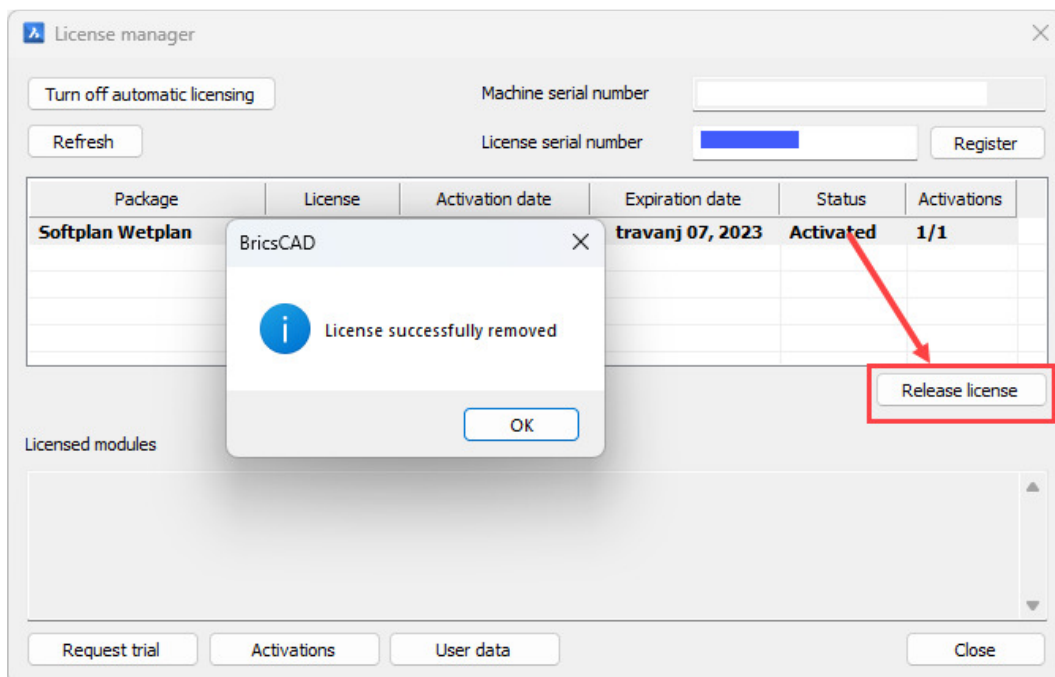
## Die LSN auf mehreren Rechnern nutzen

Die Softplan LSN ist nicht an eine bestimmte Person oder einen bestimmten Computer gebunden. Sie können von einem Computer/Person zu einem anderen wechseln, indem Sie den LSN auf einem PC deaktivieren und auf einem anderen PC aktivieren. Dazu müssen Sie die Lizenz auf dem PC der Softplan derzeit verwendet freigeben, und die Lizenz auf dem PC der Softplan in Zukunft verwenden möchte aktivieren.

1. Um die LSN freizugeben, klicken Sie auf die Zahnrad-Schaltfläche, um den Lizenzmanager zu öffnen:



2. Wählen Sie die Lizenz aus und klicken Sie auf die Schaltfläche Lizenz freigeben:



Die Lizenz wird deaktiviert, so dass ein anderer Benutzer sie auf seinem Computer mit dem oben beschriebenen Standardverfahren aktivieren kann.



Die Anzahl der Lizenzaktivierungen und -freigaben ist unbegrenzt. Das bedeutet, dass es möglich ist, die Lizenz zu jedem Zeitpunkt und auf jedem mit dem Internet verbundenen Computer zu aktivieren und freizugeben. Sie können dies sogar mehrmals am Tag tun.